



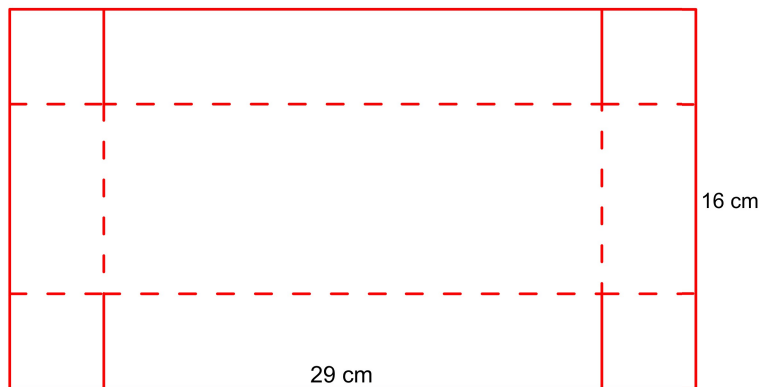
# Advents-to-Go Box für Stabkerzen

eine umgestellte Anleitung von der lieben Heike @paulinchen1955

Plotterdatei erstellt von der lieben Stephi @papierschorsch



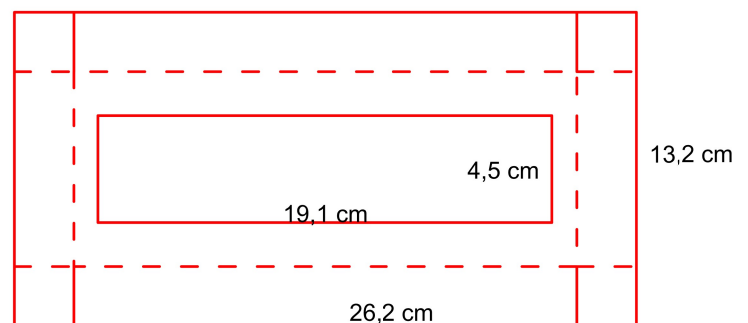
Boden Maße: 29 cm x 16 cm  
falzen bei 4 cm rundherum



Deckel: 26,2 cm x 13,2 cm  
falzen bei 2,5 cm rundherum

Für das Loch im Deckel braucht Ihr einen Ausschnitt von 19,1 cm x 4,5 cm  
Dafür von den kurzen Seiten bei ca. bei 3,6 cm falzen und die lange Seite bei 4,3 cm

Da die Stabkerzen nicht alle gleich lang sind, müsst ihr das Loch evtl. etwas anpassen.  
Am besten vor dem schneiden nochmal kurz nachmessen.



Innenteil: 23,1 cm x 8,5 cm, rundherum  
falzen bei 1 cm und 2 cm und die Ecken entsprechend einschneiden.

